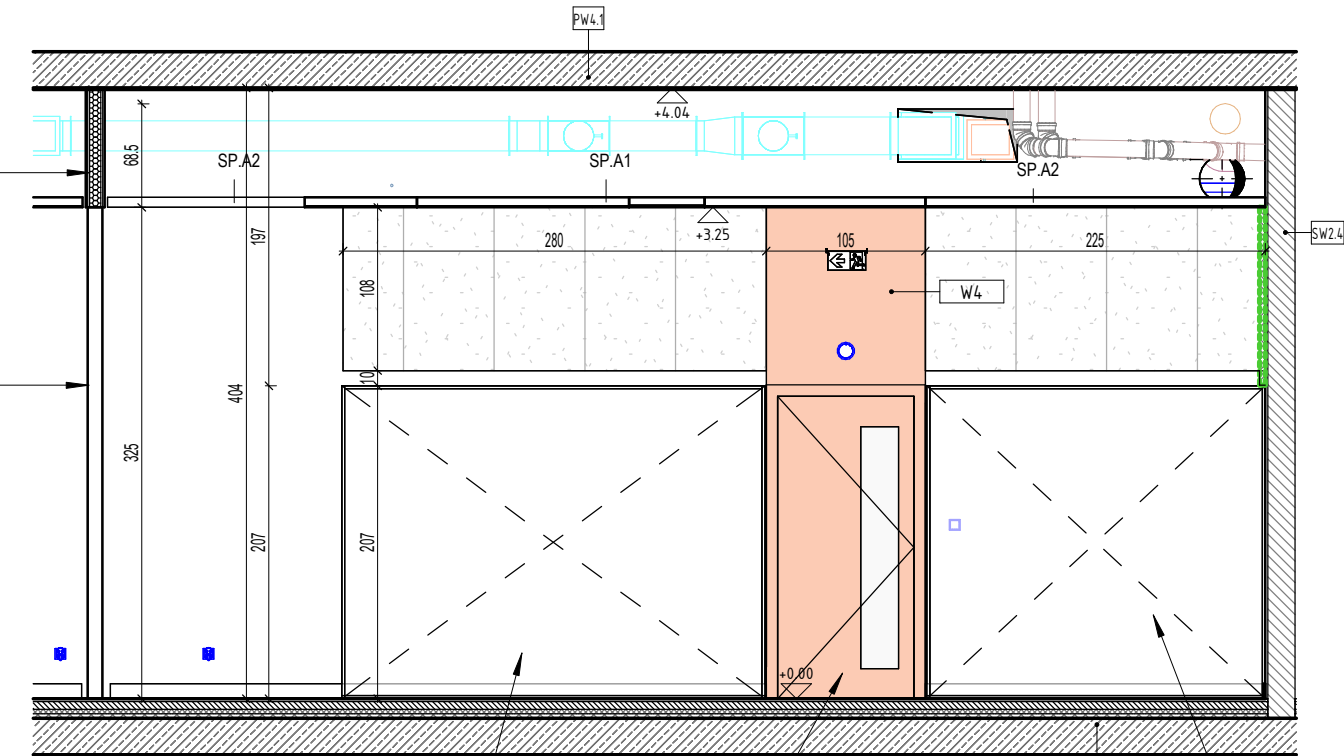


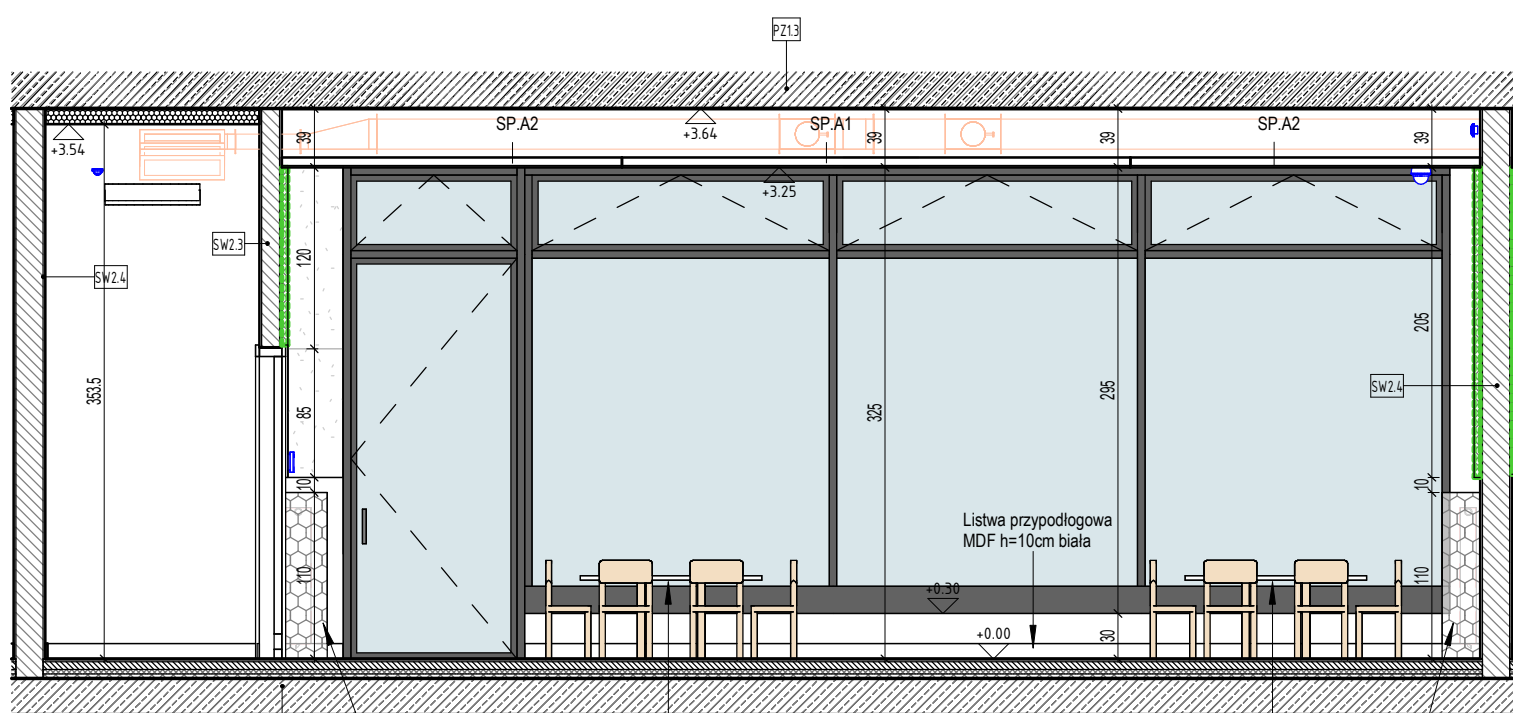
RZUT SALA 4
skala 1 : 50

Ponad ścianą mobilną przegroda akustyczna- obustronnie podwójnie płytowana z wypełnieniem z wełny mineralnej 7,5cm grubości, RA1 min. = 48 dB

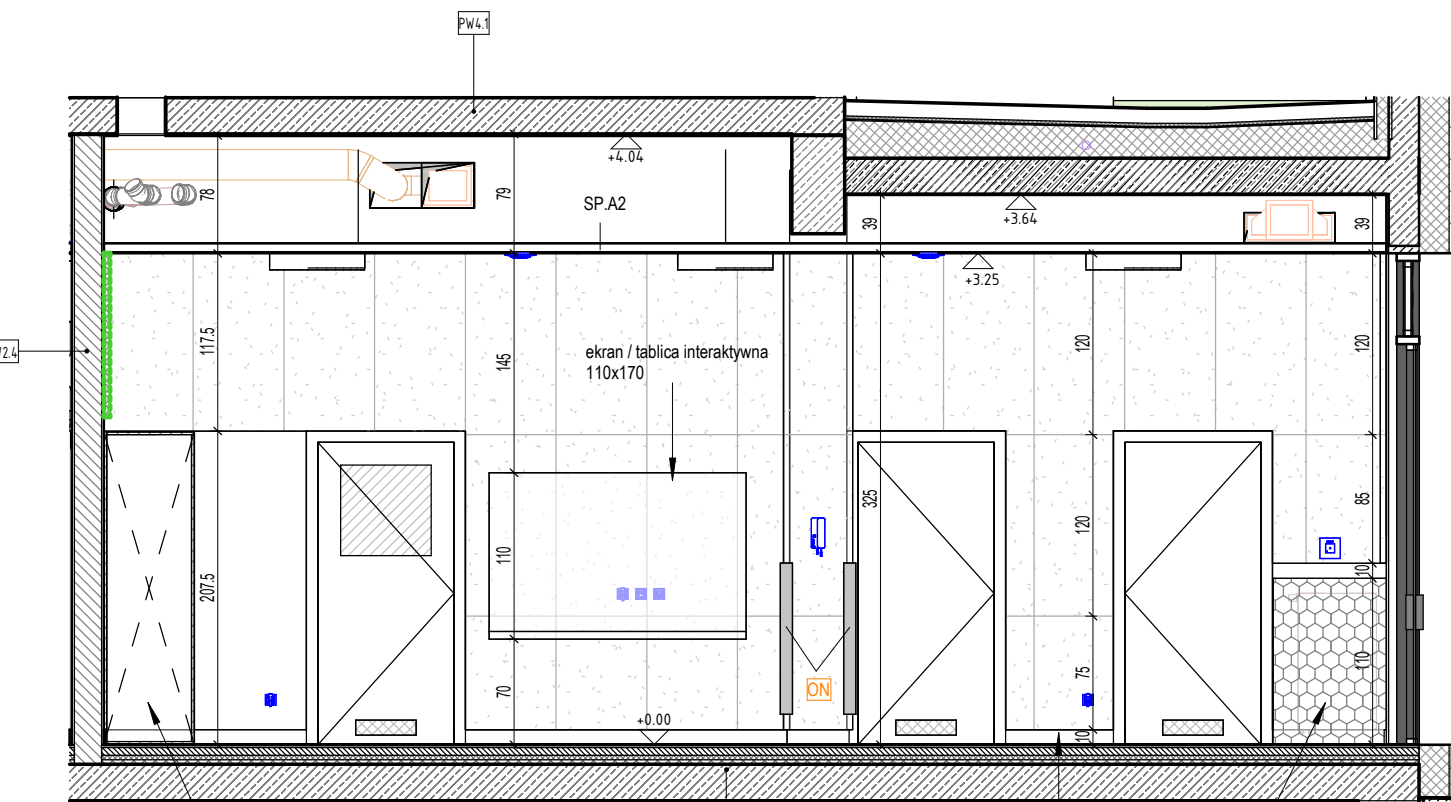
Ściana mobilna automatyczna, szer. = 692,5 x h=325 cm płyta laminowana melaminą, np. kolor biały RAL 9003 mat RA1 min. = 48 dB np. Dormakaba VARIFLEX 100



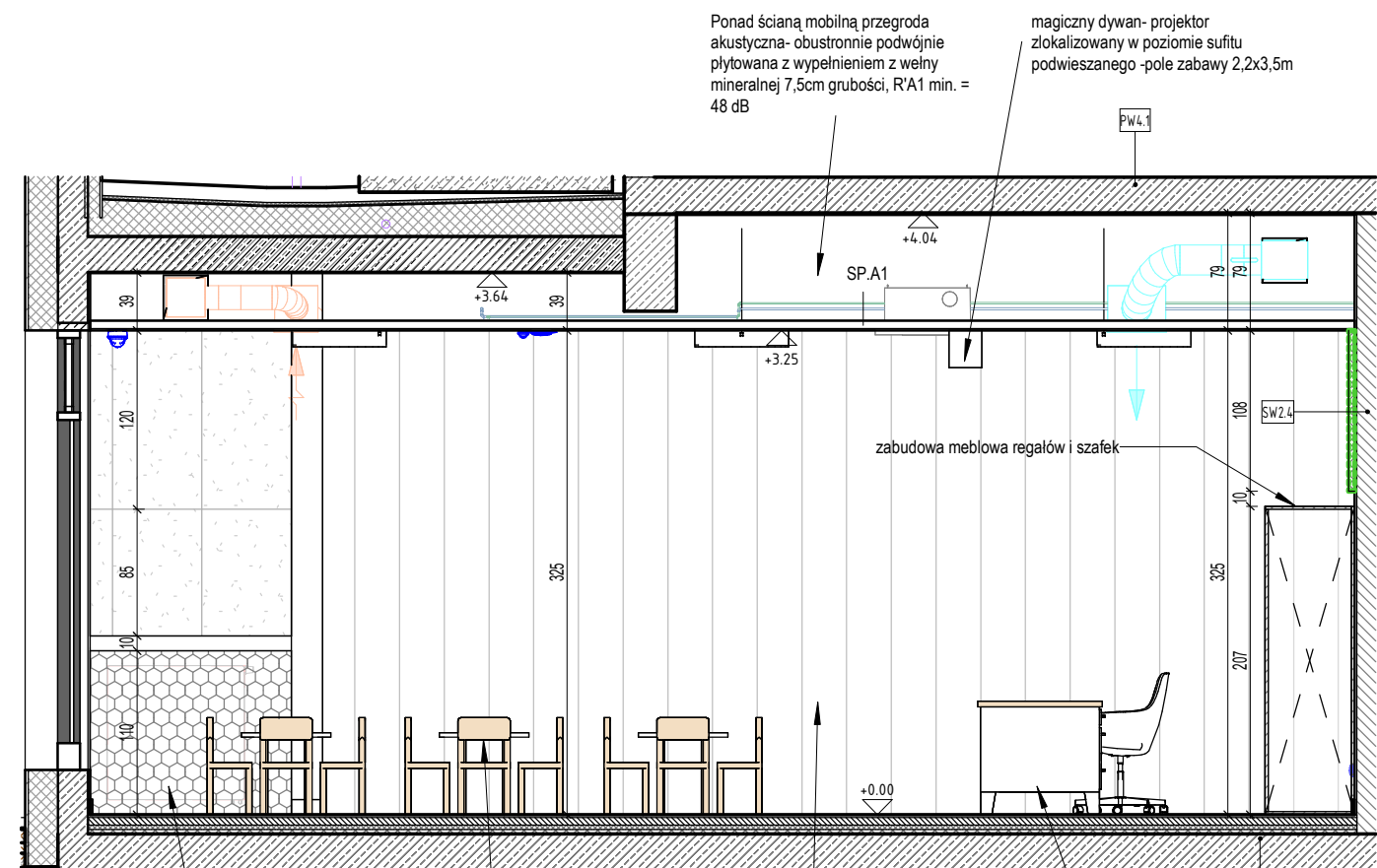
1 SALA 4 WIDOK 1
skala 1 : 50



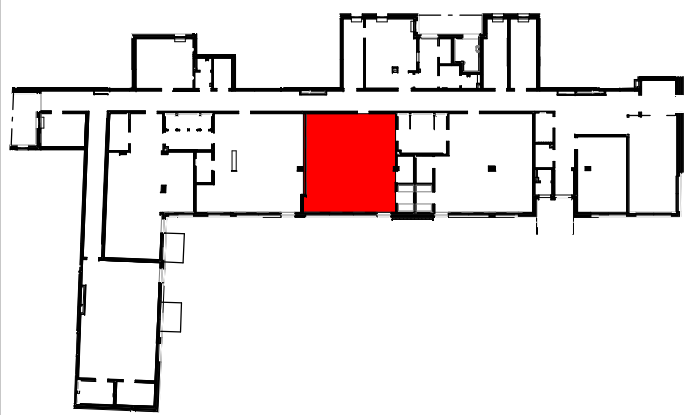
3 SALA 4 WIDOK 3
skala 1 : 50



2 SALA 4 WIDOK 2
skala 1 : 50



4 SALA 4 WIDOK 4
skala 1 : 50



- Malowanie ścian (kolory stref wejściowych):
- W1 - malowanie farbą w kolorze RAL 3014
 - W2 - malowanie farbą w kolorze RAL 1002
 - W3 - malowanie farbą w kolorze RAL 5024
 - W4 - malowanie farbą w kolorze RAL 3012
 - W5 - malowanie farbą w kolorze RAL 6021
- wszystkie pozostałe ściany malowane farbą białą w kolorze RAL 9003

ON Ochraniać narozny zabezpieczający przed urazami, poliuretanowy, mocowany do ściany za pomocą kleju polimerowego, dt. 100cm, kolor szary, np. Moje Bambino lub równoważny

M1 - Słót z blatem prostokątnym białym 120x60cm z regulacją wysokości, z 6 krzesłkami, np. Moje Bambino Flexi lub równoważny

M2 - Biurko opiekuna 150x80cm z fotelem biurowym

panele akustyczne naścienne, klejone, rozkład zgodnie z widokami ścian, wykonać odstęp od obudów grzejników oraz zabudów meblowych 10cm, klasa pochłaniania dźwięku min. A lub równoważne, np. EOPHONE AKUSTO ONE moduł wym. 60x120cm, wykończenie Texona, Kolor Sea salt

Obudowa grzejnika, zgodnie z detalem WMT-PWY-ARC-DE-PR-0022

SP.A1 - sufit podwieszany GK akustyczny perforowany, z warstwą 50mm wełny mineralnej (w salach nr 3 i 4 100mm) układanej na suficie- pomiędzy profilami, np. "Ripios Rigione 12-20-35" z czarna flizelina, sufit malowany w kolorze białym 9003

SP.A2 - sufit podwieszany modułowy akustyczny, np. "Ecofon Gedina E", panele 120x120cm z możliwością rewizji elementów ponad sufitem

UWAGI:

- We wszystkich oknach zamontować rolety wewnętrzne
- W korytarzu przy drzwiach do pomieszczeń oprócz drzwi do sal dla dzieci zamocować tabliczki- aluminiowe z wygrawerowaną nazwą i numerem pomieszczenia

- UWAGI:
1. Rysunki rozpatrywać łącznie z rysunkami konstrukcyjnymi i instalacyjnymi.
 2. Otwory w stropie po ułożeniu instalacji zaalać gipsem lub wypełnić w inny sposób.
 3. Przepusty instalacyjne, otwory w stropie i ścianach oddzielenia pożarowego zabezpieczyć ognioowo.
 4. Wymiarowanie otworów okiennych dotyczy wielkości w świetle murów.
 5. Wymiarowanie otworów drzwiowych dotyczy wielkości w świetle przejścia.
 6. Węgarki okien ocieplić styropianem 3cm.
 7. Po zakończeniu robót instalacyjnych na klatkach schodowych szachty zabudować płytą GKF na stelażu stalowym lub salką 8cm. Osadzić drzwiwicki stalowe w miejscach i wielkościach zapewniających swobodny dostęp do wszystkich urządzeń, zaworów itp.
 8. Na klatkach schodowych, wejściach do bud., tarasach stosować płytki przeciwpoślizgowe min. R10.
 9. Konstrukcja nośna budynku R60.

W związku z art. 36a ust.5,6 Prawa Budowlanego projektant dopuszcza następujące miejscowe odstępstwa od niniejszego projektu budowlanego:

- a. zmianę materiałów ściennych, posadzkowych, izolacyjnych, wykończeniowych wewnętrznych i zewnętrznych, pod warunkiem zachowania wymaganych parametrów,
- b. zmianę umiejscowienia lekkich ścianek działowych wraz z otworami drzwiowymi i zachowaniem norm użytkowych,
- c. niewykonanie ścianek działowych w mieszkaniach (oprócz wydzielenia pom. mokrych typu łazienka,wc) i lokalach usługowych,
- d. zmianę rodzaju materiału stolarki okiennej i drzwiowej, pod warunkiem zachowania norm i parametrów oraz posiadania atestów,
- e. zmianę trasy instalacji wod-kan. oraz umiejscowienia, rodzaju materiału i typu urządzeń sanitarnych, pod warunkiem posiadania atestów i z zachowaniem norm,
- f. zmianę trasy instalacji elektrycznych oraz umiejscowienia, rodzaju materiału i typu urządzeń elektrycznych, osprzętu i punktów świetlnych z zachowaniem norm,
- g. zmianę trasy instalacji grzewczej oraz rodzaju materiału i typu grzejników, pod warunkiem zachowania mocy grzejnej i posiadania atestów,
- h. niewyposażenie pomieszczeń w armaturę sanitarną, pod warunkiem zapewnienia możliwości ich podłączenia,
- i. niewykonanie warstw wykończeniowych ścian, podłóg i sufitów(okładziny, posadzki, malowanie, sufity podwieszane).

INWESTYCJA	Budynek mieszkalny wielorodzinny z garażem podziemnym, lokalami użytkowymi, w tym handlu detalicznego, gastronomii, edukacji, kultury i rozrywki, zlokalizowany w parterze budynku wraz z niezbędną infrastrukturą i małą architekturą na terenie działki nr 3, 5/5, 5/3, 5/7, 6 AM-17 obręb Brochów, oraz zagospodarowanie skweru zieleni na działkach nr 5/6, 5/2 AM-17 Obręb Brochów.		
INWESTOR	Towarzystwo Budownictwa Społecznego Wrocław Sp. z o.o. ul. Przybyszewskiego 102-104 51-148 Wrocław		
ZOBOWIĄZANIE	Group-Arch Sp. z o.o. Al. Kasztanowa 14A 53-125 Wrocław tel. +48 71 796 42 43 wroclaw@group-arch.com		
TYTUŁ OBYWNI	SP. Z O.O. GROUP ARCH		

SALA 4			
NAZWA PROJEKTU		DATA	SKALA
Projekt wykonawczy		11.2025	1:50
BRANŻA			
ARCHITEKTURA	mgr inż. arch. Agnieszka Staszczyszyn upr. w specjalności architektonicznej do projektowania bez ograniczeń		NR UPISANIE NR upr. 27/03/ODIA
SPRZĄDZAJĄCY	mgr inż. arch. Adrian Staszczyszyn upr. w specjalności architektonicznej do projektowania bez ograniczeń		NR upr. 01/04/ODIA
KOD PROJEKTU	ETAP	BRANŻA	RODZAJ
WMT-PWY-ARC-DE-PR-0011-00			

WMT-PWY-ARC-DE-PR-0011-00